



Local d'activité 1.825 m<sup>2</sup>

6 000 € /mois

1825 m<sup>2</sup>

Montélimar



Type de bien	Local professionnel
Surface	1825 m <sup>2</sup>
État général	En bon état
Parking	Parking privé
Type de bail	3/6/9
Taxe foncière	19 000 €/an
Loyer	6 000 € /mois

Référence 10169 MONTELMAR. ZA. Bâtiment d'activité de 1.825 m<sup>2</sup> composé de 200 m<sup>2</sup> de bureaux en 2 zones et un entrepôt de 1625 m<sup>2</sup> séparé en deux parties jumelables (1.125 m<sup>2</sup> et 500 m<sup>2</sup>).

Hauteur zone 1 de 1.225 m<sup>2</sup> hauteur 4/5 m

hauteur zone 2 de 600 m<sup>2</sup> hauteur 6/7 m

Sols en béton lissé, toiture en doubleau peau, bardages en double peau. Trappes de désenfumage.

4 portes sectionnelles manuelles (possibilité d'électrification).

Pont roulant 5 tonnes en zone 2.

Eclairage zéniithal sur zone 2 et néons sur zone 1.

Le bâtiment est positionné sur un terrain de 3.600 m<sup>2</sup> + terrain à l'arrière de 1.414 m<sup>2</sup> (possibilité de le séparer de la vente).

Proche des axes routiers et de l'autoroute A7

Possibilité de location séparée de la zone 1 et la zone 2 : nous consulter.

Honoraires de location à la charge du preneur : 10% HT du loyer annuel HT/HC

Mandat N° 10169. Dépôt de garantie 18 000 €. Nos honoraires : <http://www.agence-blueray.com/honoraires>

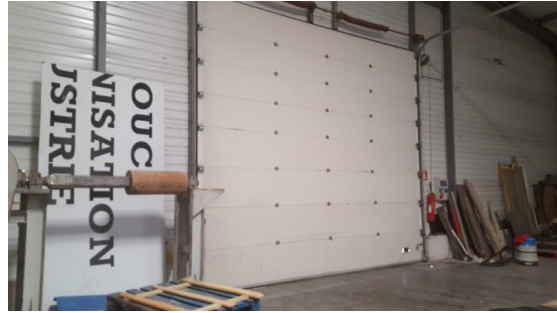
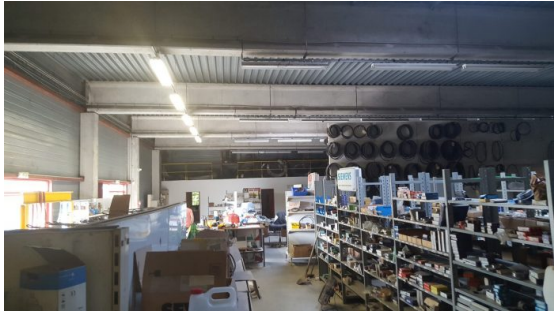
Les points forts :

- Bon état
- Belles hauteurs
- 4 portes sectionnelles



Agence **BLUE RAY**

26100 Romans-sur-Isère  
www.agence-blueray.com  
agence.blueray@gmail.com  
06 11 25 88 46



, ne doit recevoir ni détenir d'autres fonds, effets ou valeurs que ceux représentatifs de sa rémunération ou de sa commission  
Document non contractuel